

On the way to PlanetProof MELK

De productie van zuivel zorgt voor uitstoot van schadelijke stoffen die slecht zijn voor onze planeet. Melkveehouders met het keurmerk On the way to PlanetProof ondernemen stappen om de milieu-impact te verlagen. Daarmee is het product een betere keuze voor natuur, klimaat én dier. Ook de bewerkers en verpakkers van On the way to PlanetProof melk zijn gecertificeerd.

Bekijk de eisen:



Energie & Klimaat

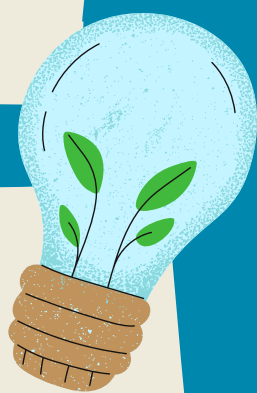
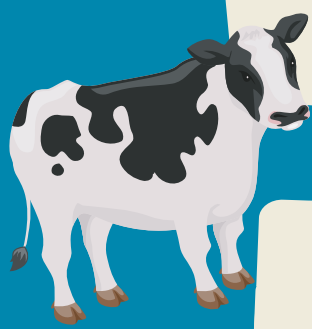
- Minimaal 50% van het veevoer komt van het krijgen bedrijf
- Beperken van verlies van veevoer
- Gebruik van groene energie óf deze zelf opwekken
- Uitstoot van broeikasgassen beperken

Biodiversiteit & Landschap

- Aanleg van kruidenrijk grasland
- Aanleg van inheemse kruiden- of bloemenranden rondom perceel
- Zorgen voor nestgelegenheden voor bijv. vogels, insecten en egels

Welzijn

- De koeien staan minimaal 120 per jaar, 6 uur per dag in de wei > per hectare maximaal 10 koeien
- Er is volledige bewegingsvrijheid voor de koe en in de stal minimaal 1 ligplaats per dier
- Er zijn koeborstels die de huid verzorgen



Gezondheid

- De koeien en kalveren zijn gezond
- Nauwe samenwerking met de dierenarts om onnodig gebruik van antibiotica tegen te gaan
- KoeKompass invullen met de arts. Dit houdt de gezondheid en het welzijn van de koe bij en laat zien waar verbetering mogelijk is.

On the way to PlanetProof

Het is tijd om samen te werken. Samen met de boeren, tuinders, supermarkten én met jou werken we aan de balans tussen de landbouwproductie en de draagkracht van onze planeet.



Bovenstaande criteria is slechts een deel van de eisen. Meer weten over de maatregelen die keurmerkhouders toepassen? Bekijk dan de certificatieschema's. Hierin staan **alle** eisen waaraan keurmerkhouders moeten voldoen. Deze worden vervolgens door een onafhankelijke certificatie-instelling gecheckt.

